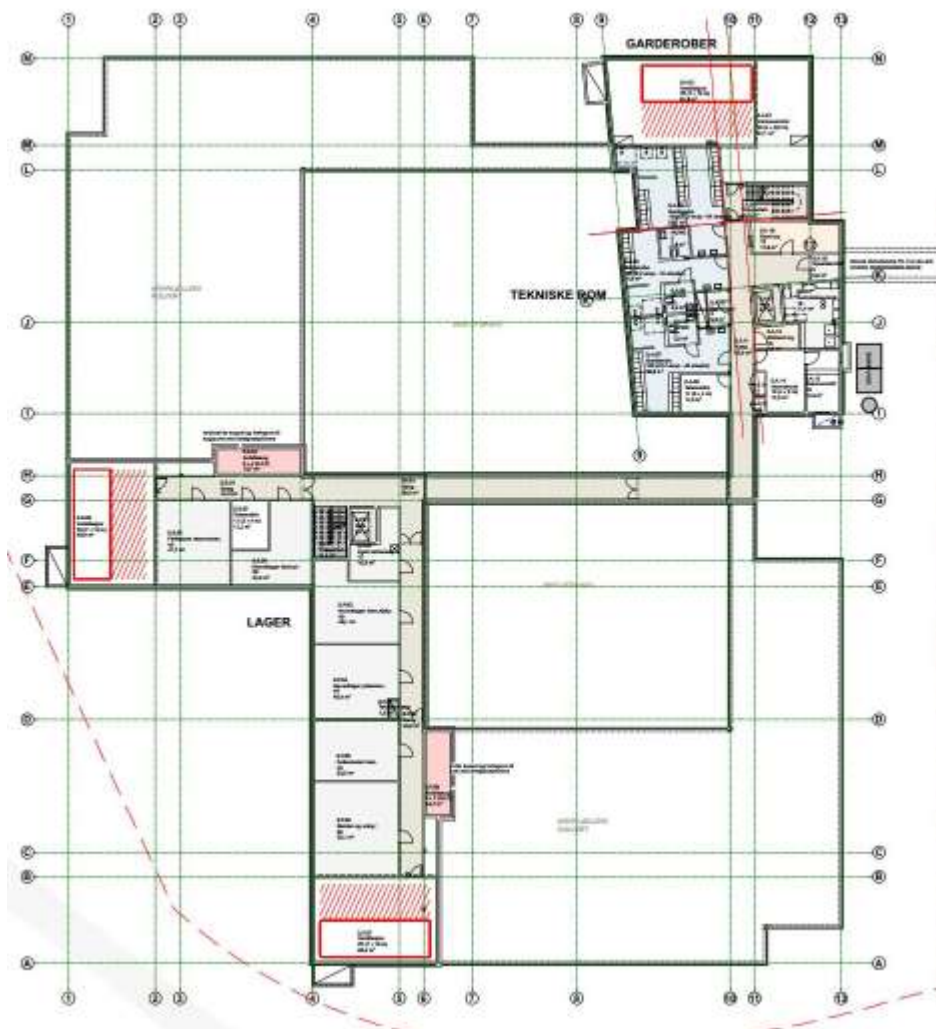


Nyhetsbrev nr. 1

Utgravingen er i full sving og vi går i gang med betongarbeidene nå førstkommande mandag. Dette omfatter etablering av kjeller og gulv på grunn i plan 1. Samtidig vil utgravingen fortsette og det vil bli etablert en anleggsveg vedsiden av Nordalstunets gang og sykkelveg.

Det vil bli en del transport inn og ut av tomta, men støynivået vil stort sett være det samme.



Figur 1 Plantegning av kjeller